



กรมทางหลวงชนบท
กระทรวงคมนาคม

โครงการจัดทำรายงานการประเมินผลกระทบสิ่งแวดล้อม ถนนสาย สค.2037 แยก ทล.35 - บ.บางยาง อ.เมืองสมุทรสาคร จ.สมุทรสาคร



แผนผังประชาสัมพันธ์
พฤษภาคม 2569

ดำเนินการศึกษาโดย



บริษัท อินทวิศรุต เอนจิเนียริง
คอนซัลแตนท์ จำกัด

บริษัท เอเชีย แล็บ แอนด์
คอนซัลแตนท์ จำกัด

ความเป็นมาของโครงการ

ปัจจุบัน **ถนนสาย สค.2037** (แยกทางหลวงหมายเลข 35 (กม.35+200) - บ้านบางยาง) หรือ “ถนนสวนส้ม” ประสบปัญหาการจราจรติดขัดหนาแน่นอย่างมาก โดยเฉพาะในช่วงโมงเร่งด่วน เนื่องจากการขยายตัวอย่างรวดเร็วของชุมชนในพื้นที่ 7 ตำบล 3 อำเภอ ได้แก่ ตำบลบางกระเจ้า ตำบลท่าทราย ตำบลบ้านเกาะ อำเภอเมืองสมุทรสาคร ตำบลท่าเสา อำเภอกระทุ่มแบน รวมถึงตำบลอำแพง ตำบลสวนส้ม และตำบลคลองตัน อำเภอบ้านแพ้ว จังหวัดสมุทรสาคร ส่งผลให้ความต้องการโครงสร้างพื้นฐานด้านการคมนาคมเพิ่มสูงขึ้น ปัจจุบัน ถนนสาย สค.2037 (แยกทางหลวงหมายเลข 35 (กม.35+200) - บ้านบางยาง) หรือ “ถนนสวนส้ม” ประสบปัญหาการจราจรติดขัดหนาแน่นอย่างมาก โดยเฉพาะในช่วงโมงเร่งด่วน เนื่องจากการขยายตัวอย่างรวดเร็วของชุมชนในพื้นที่ 7 ตำบล 3 อำเภอ ได้แก่ ตำบลบางกระเจ้า ตำบลท่าทราย ตำบลบ้านเกาะ อำเภอเมืองสมุทรสาคร ตำบลท่าเสา อำเภอกระทุ่มแบน รวมถึงตำบลอำแพง ตำบลสวนส้ม และตำบลคลองตัน อำเภอบ้านแพ้ว จังหวัดสมุทรสาคร ส่งผลให้ความต้องการโครงสร้างพื้นฐานด้านการคมนาคมเพิ่มสูงขึ้น

เพื่อแก้ไขปัญหาและรองรับปริมาณจราจรที่มีแนวโน้มสูงขึ้นอย่างต่อเนื่องของถนนสายนี้ กรมทางหลวงชนบทจึงได้ดำเนินโครงการสำรวจออกแบบ พร้อมจัดทำรายงานผลกระทบสิ่งแวดล้อมเบื้องต้น (IEE) แล้วเสร็จเมื่อปีงบประมาณ พ.ศ. 2563

อย่างไรก็ตาม ในขั้นตอนการพัฒนาโครงการไปสู่การก่อสร้าง ขยายเป็นถนนขนาด 4 ช่องจราจรนั้น พบเงื่อนไขสำคัญด้านสิ่งแวดล้อม เนื่องจากมีคลองดำเนินสะดวกซึ่งเป็นคลองประวัติศาสตร์ อยู่ในระยะ 500 เมตรจากกึ่งกลางแนวเส้นทางโครงการ ดังนั้น กรมทางหลวงชนบทจึงมีความจำเป็นต้องดำเนินการจ้างที่ปรึกษาเพื่อจัดทำรายงานการประเมินผลกระทบสิ่งแวดล้อม (EIA) สำหรับถนนสาย สค.2037 แยก ทล.35 - บ.บางยาง อ.เมืองสมุทรสาคร จ.สมุทรสาคร อันเนื่องจากลักษณะงานของโครงการดังกล่าว มีความซับซ้อนและต้องการความเชี่ยวชาญเฉพาะด้าน ทั้งนี้ เพื่อให้ได้รายงานการประเมินผลกระทบสิ่งแวดล้อม (EIA) ที่ครอบคลุมทุกมิติและเป็นไปตามที่กฎหมายกำหนด ก่อนเสนอหน่วยงานที่เกี่ยวข้องพิจารณาตามขั้นตอนต่อไป

ขอบเขตของการศึกษาโครงการ

- งานรวบรวมและศึกษาข้อมูลแนวถนนโครงการ รวมทั้งบริเวณที่มีผลกระทบกับถนนโครงการ
- งานสำรวจพื้นที่โครงการเบื้องต้น
- งานศึกษาผลกระทบทางด้านวิศวกรรมจราจรบริเวณถนนโครงการและส่วนต่อเนื่อง
- งานสำรวจและจัดเก็บข้อมูลด้านการจราจรพร้อมการคาดการณ์ปริมาณจราจร
- งานทบทวนแนวสายทาง และ/หรือรูปแบบโครงการเบื้องต้น
- งานจัดการประชาสัมพันธ์โครงการ
- งานรับฟังความคิดเห็นและการมีส่วนร่วมของประชาชน
- การนำเสนอแนวสายทาง และ/หรือ รูปแบบโครงการที่เหมาะสม
- งานจัดทำรายงานการประเมินผลกระทบสิ่งแวดล้อม
- งานทบทวนการออกแบบรายละเอียด
- การประสานงานกับหน่วยงานที่เกี่ยวข้อง
- งานคำนวณปริมาณงานก่อสร้างและการประมาณราคา
- การวิเคราะห์ผลตอบแทนทางด้านเศรษฐกิจและค่าความเสี่ยงในการลงทุน
- งานอื่น ๆ ที่เห็นว่าจะเป็นประโยชน์ต่อการศึกษานี้ของโครงการ

วัตถุประสงค์ของโครงการ

- เพื่อดำเนินการจัดทำรายงานการประเมินผลกระทบสิ่งแวดล้อม ถนนสาย สค.2037 แยก ทล.35 - บ.บางยาง อ.เมืองสมุทรสาคร จ.สมุทรสาคร
- เพื่อทบทวนรูปแบบการพัฒนาโครงการที่ได้มีการออกแบบรายละเอียดไว้แล้ว
- เพื่อประชาสัมพันธ์โครงการ รับฟังความคิดเห็น และดำเนินงานด้านการมีส่วนร่วมของประชาชน

ประโยชน์ที่คาดว่าจะได้รับจากโครงการ

- แนวเส้นทางโครงการจะเป็นทางลัด ทางเลี่ยง เพื่อเดินทางไปยังโครงข่ายคมนาคมใกล้เคียง
- เชื่อมโยงโครงข่ายการคมนาคมและการขนส่งให้มีระบบเกิดความสมบูรณ์ และช่วยลดปัญหาการจราจรติดขัดบนถนนพระสมที่ 2 ทำให้การเดินทางมีความสะดวกและรวดเร็วขึ้น
- ทำให้นโยบายและมาตรการเพื่อจัดระบบการใช้ประโยชน์ที่ดินโครงข่ายคมนาคมขนส่งและบริการสาธารณะ มีประสิทธิภาพสามารถรองรับ และสอดคล้องกับการขยายตัวของชุมชนในอนาคต
- ช่วยยกระดับมาตรฐานความปลอดภัยในการเดินทางของประชาชน และผู้ใช้ทาง

พื้นที่ศึกษาโครงการ

จังหวัด	อำเภอ	ตำบล
จังหวัดสมุทรสาคร	อำเภอเมืองสมุทรสาคร	ตำบลบางกระเจ้า
		ตำบลท่าทราย
		ตำบลบ้านเกาะ
	อำเภอกระทุ่มแบน	ตำบลท่าเสา
		ตำบลอำแพง
		ตำบลสวนส้ม
		ตำบลคลองตัน
1 จังหวัด	3 อำเภอ	7 ตำบล

ระยะเวลาศึกษา

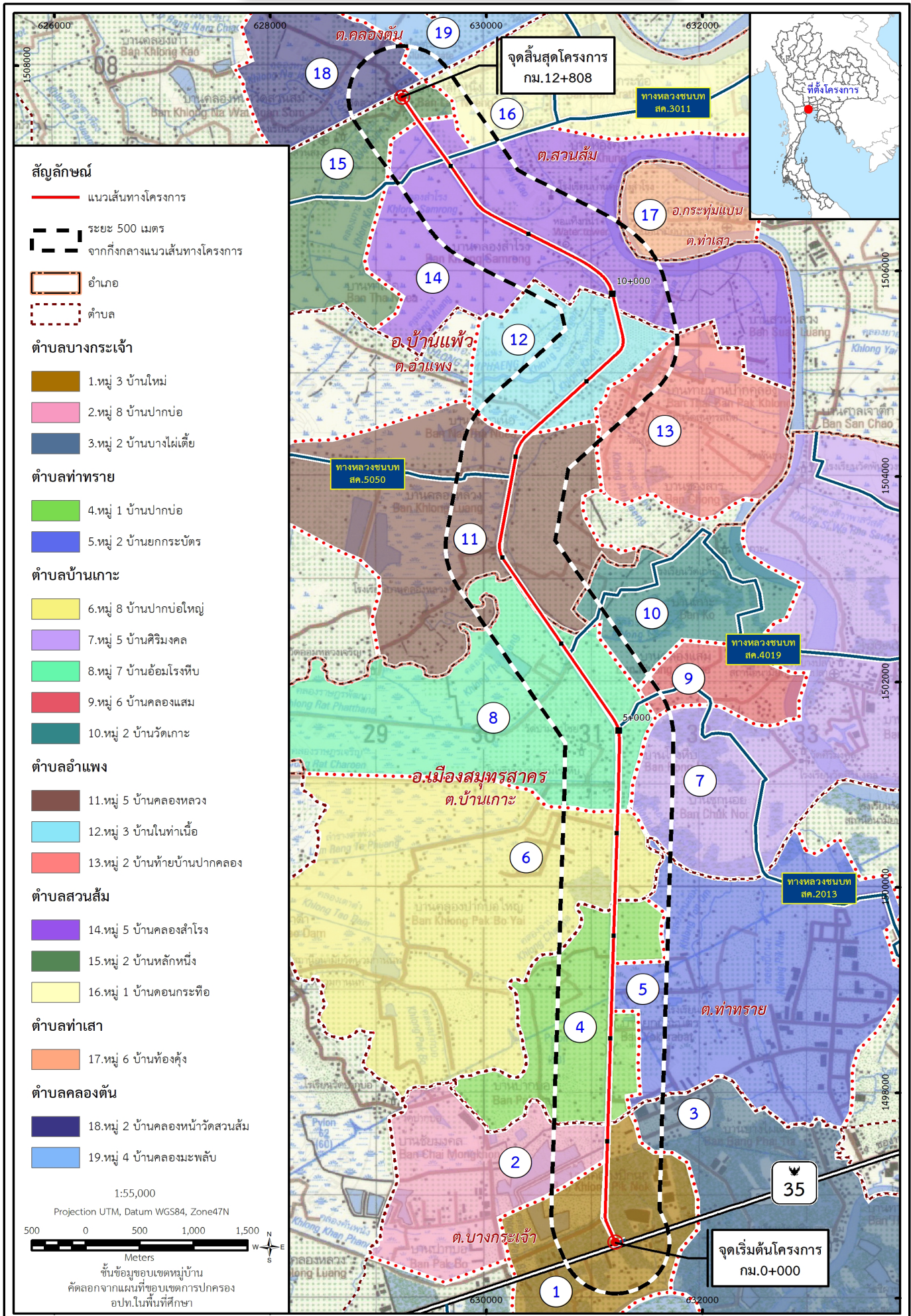
540 วัน

มกราคม พ.ศ. 2569

ถึง

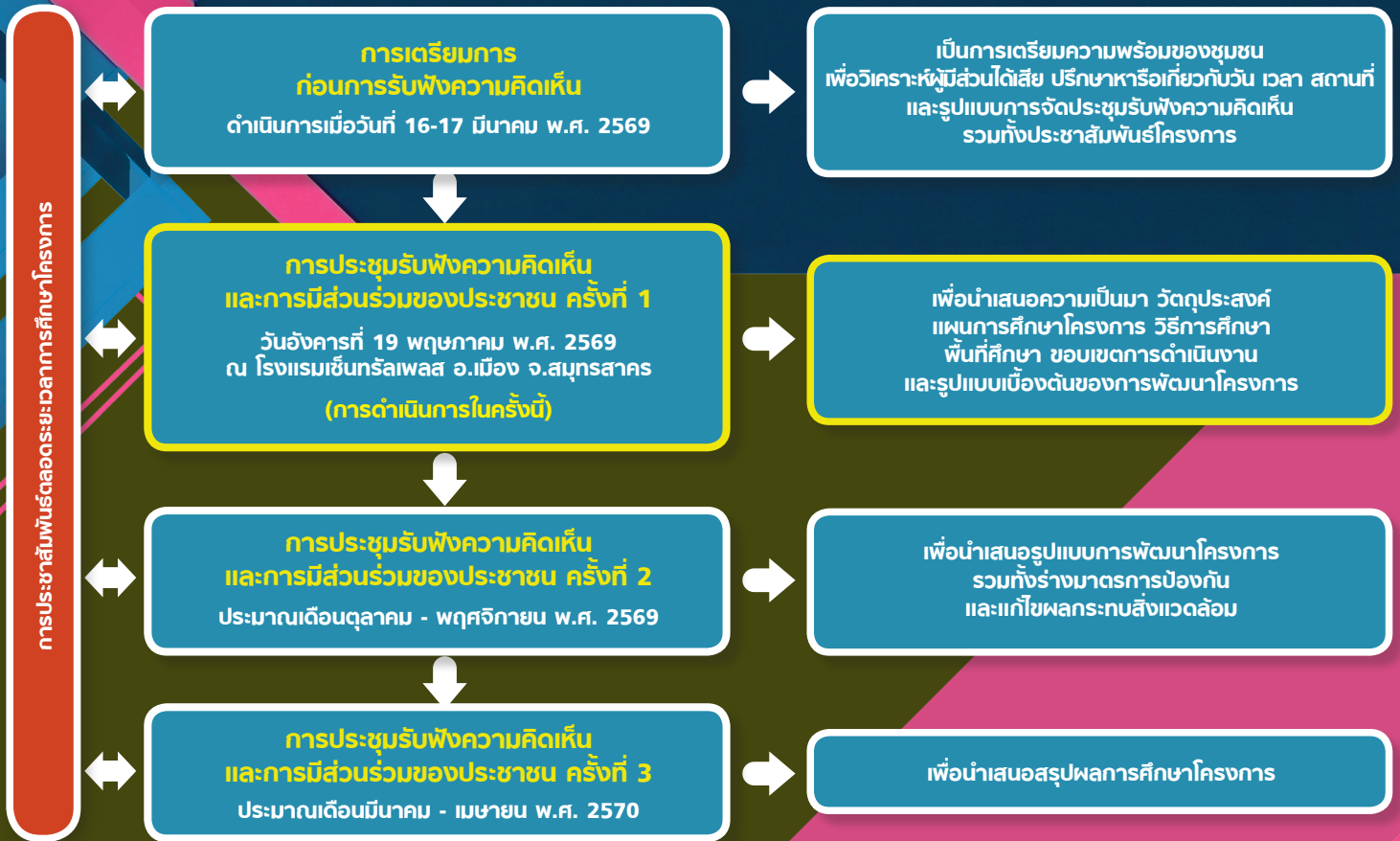
กรกฎาคม พ.ศ. 2570

พื้นที่ศึกษาโครงการ



การดำเนินงานด้านการมีส่วนร่วมของประชาชน

กรมทางหลวงชนบท ให้ความสำคัญกับการรับฟังความคิดเห็นของประชาชนอย่างต่อเนื่องตลอดระยะเวลาการศึกษาโครงการ โดยมุ่งเผยแพร่ข้อมูลข่าวสารอย่างชัดเจน โปร่งใส และทั่วถึง ครอบคลุมกลุ่มผู้มีส่วนได้เสียทุกภาคส่วน โดยเฉพาะอย่างยิ่งประชาชนในพื้นที่ศึกษาโครงการ ทั้งนี้ เพื่อสร้างความเข้าใจในทุกขั้นตอนการดำเนินงาน และเปิดโอกาสให้ชุมชนร่วมสะท้อนมุมมอง นำไปสู่การพัฒนาโครงการที่สามารถตอบสนองความต้องการของท้องถิ่นได้อย่างแท้จริง โดยได้กำหนดการจัดประชุมการมีส่วนร่วมของประชาชน ดังนี้



ติดต่อสอบถามข้อมูลเพิ่มเติม



กลุ่มวิศวกรรมอำนวยความสะดวก กองแผนงาน กรมทางหลวงชนบท
เลขที่ 9 ถนนพหลโยธิน แขวงอนุสาวรีย์ เขตบางเขน กรุงเทพมหานคร 10220
หมายเลขโทรศัพท์ : 0 2551 5696 และ 0 2551 5679



ด้านวิศวกรรม
บริษัท อินทีเกรต เอ็นจิเนียริ่ง คอนซัลแทนท์ จำกัด
เลขที่ 60/93 หมู่ที่ 12 ซ.รามอินทรา 40 แยก 33 ถนนรามอินทรา
แขวงคลองกุ่ม เขตบึงกุ่ม กรุงเทพมหานคร 10230
หมายเลขโทรศัพท์ : 0 2509 1432 ต่อ 113



ด้านสิ่งแวดล้อม และการมีส่วนร่วมของประชาชน
บริษัท เอเชีย แล็บ แอนด์ คอนซัลแทนท์ จำกัด
เลขที่ 184 ซอยพุทธมณฑลสาย 2 ซอย 12 แขวงบางโพธิ์ เขตบางเขน กรุงเทพมหานคร 10160
หมายเลขโทรศัพท์ : 0 2805 6660-3 ต่อ 14 หรือ 08 5813 1107
หมายเลขโทรสาร : 0 2805 6660-3 ต่อ 17

www.อีไอเอ-สก2037.com
อีไอเอ-สก2037 หรือ @052kajyf
asialabconsult.pp@gmail.com

